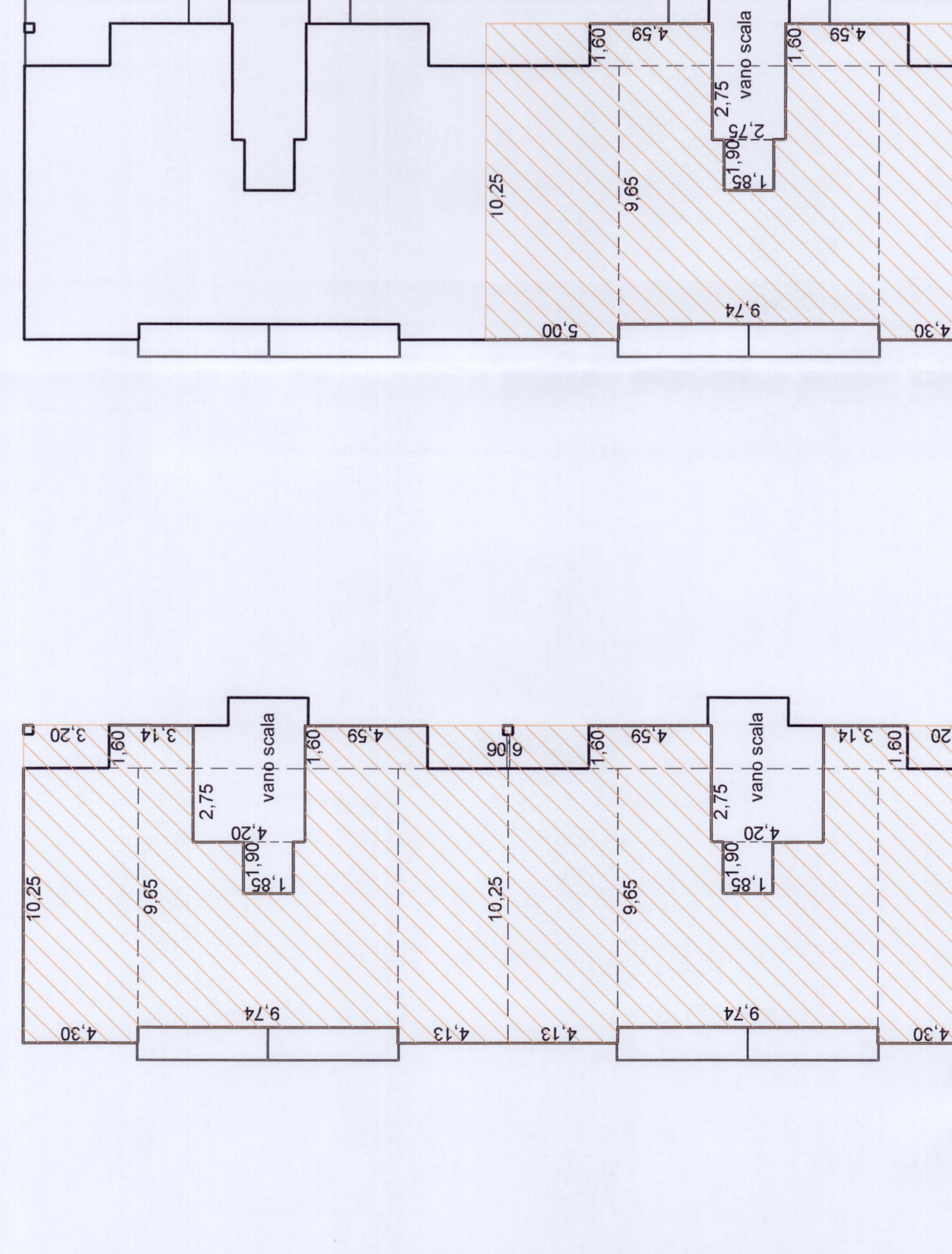
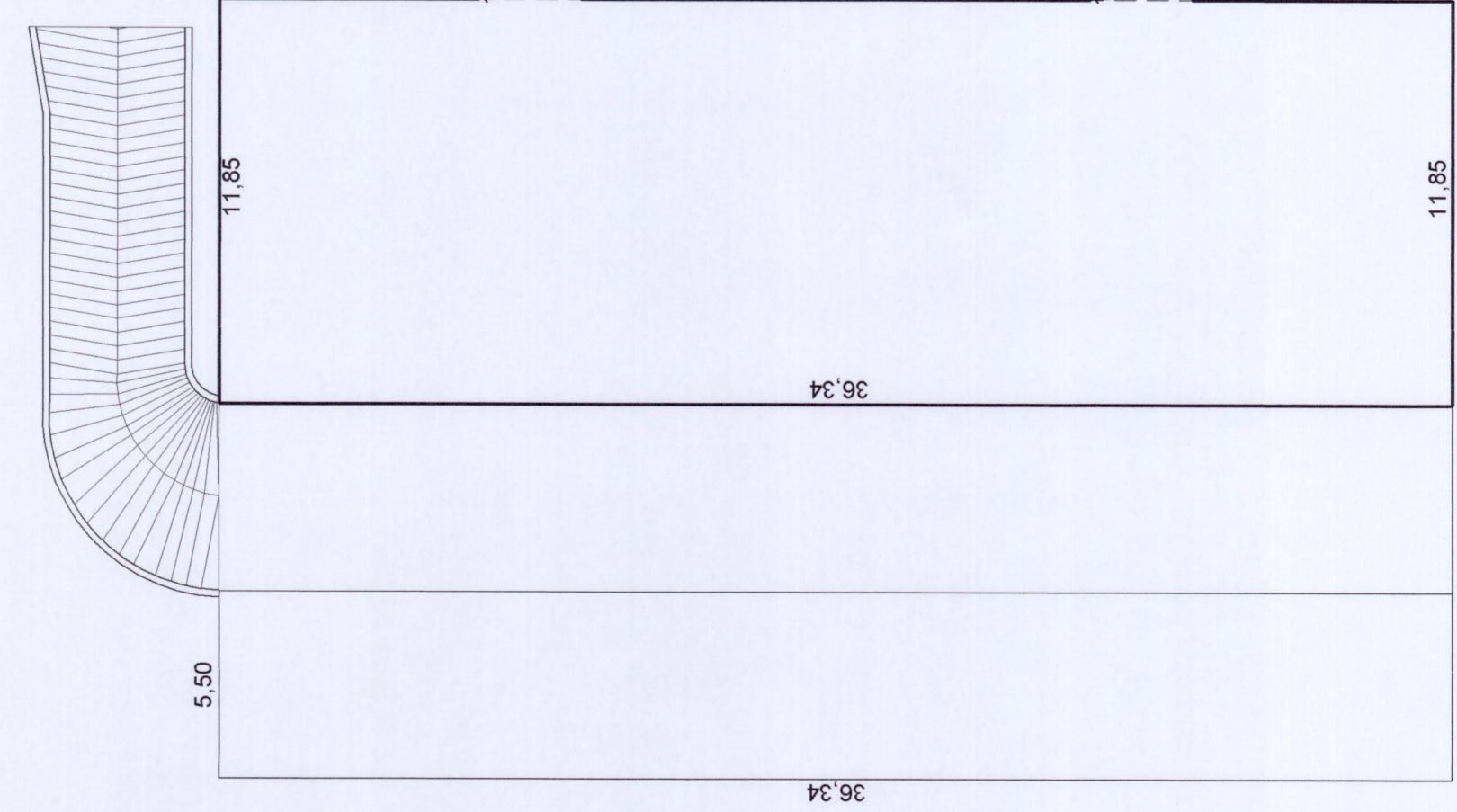


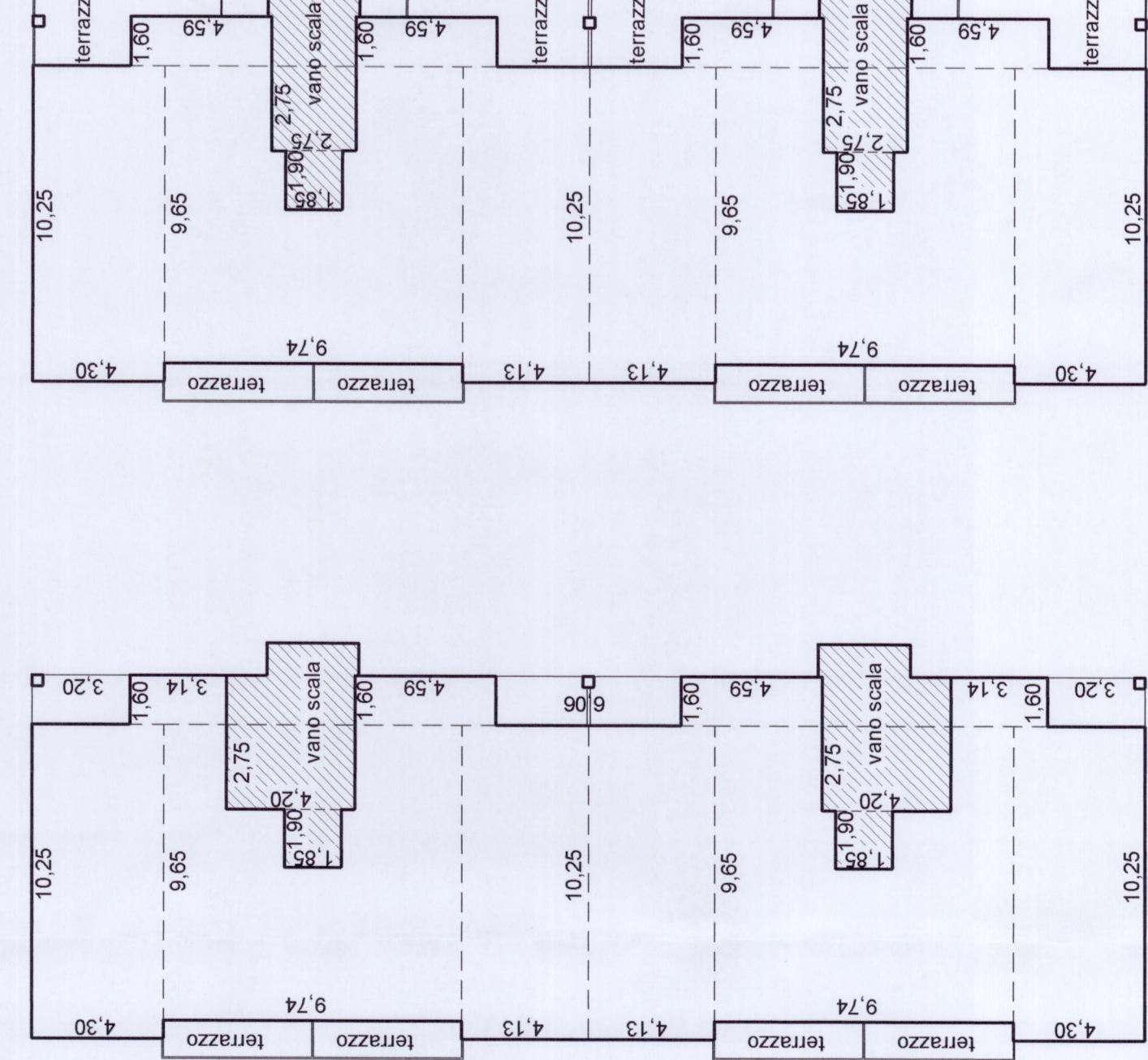
- TABELLA B -	
VERIFICHE ANALITICHE DI PROGETTO	
VOLUMETRIA RESIDENZIALE DI PROGETTO	
Piano Terra:	10.25 x 4.30 = 44,08 (1.67)
Piano primo:	10.25 x 4.30 = 44,08 (1.67)
Piano secondo:	10.25 x 4.30 = 44,08 (1.67)
Piano terzo:	10.25 x 4.30 = 44,08 (1.67)
Piano quarto:	10.25 x 4.30 = 44,08 (1.67)
Piano quinto:	10.25 x 4.30 = 44,08 (1.67)
Piano sesto:	10.25 x 4.30 = 44,08 (1.67)
Piano settimo:	10.25 x 4.30 = 44,08 (1.67)
Piano ottavo:	10.25 x 4.30 = 44,08 (1.67)
Piano nono:	10.25 x 4.30 = 44,08 (1.67)
Piano decimo:	10.25 x 4.30 = 44,08 (1.67)
Piano undicesimo:	10.25 x 4.30 = 44,08 (1.67)
Piano dodicesimo:	10.25 x 4.30 = 44,08 (1.67)
Piano tredicesimo:	10.25 x 4.30 = 44,08 (1.67)
Piano quattordicesimo:	10.25 x 4.30 = 44,08 (1.67)
Piano quindicesimo:	10.25 x 4.30 = 44,08 (1.67)
Piano sedicesimo:	10.25 x 4.30 = 44,08 (1.67)
Piano diciassettesimo:	10.25 x 4.30 = 44,08 (1.67)
Piano diciottesimo:	10.25 x 4.30 = 44,08 (1.67)
Piano diciannovesimo:	10.25 x 4.30 = 44,08 (1.67)
Piano ventesimo:	10.25 x 4.30 = 44,08 (1.67)
Piano vicesimo primo:	10.25 x 4.30 = 44,08 (1.67)
Piano vicesimo secondo:	10.25 x 4.30 = 44,08 (1.67)
Piano vicesimo terzo:	10.25 x 4.30 = 44,08 (1.67)
Piano vicesimo quarto:	10.25 x 4.30 = 44,08 (1.67)
Piano vicesimo quinto:	10.25 x 4.30 = 44,08 (1.67)
Piano vicesimo sesto:	10.25 x 4.30 = 44,08 (1.67)
Piano vicesimo settimo:	10.25 x 4.30 = 44,08 (1.67)
Piano vicesimo ottavo:	10.25 x 4.30 = 44,08 (1.67)
Piano vicesimo nono:	10.25 x 4.30 = 44,08 (1.67)
Piano vicesimo decimo:	10.25 x 4.30 = 44,08 (1.67)
Piano vicesimo undicesimo:	10.25 x 4.30 = 44,08 (1.67)
Piano vicesimo dodicesimo:	10.25 x 4.30 = 44,08 (1.67)
Piano vicesimo tredicesimo:	10.25 x 4.30 = 44,08 (1.67)
Piano vicesimo quattordicesimo:	10.25 x 4.30 = 44,08 (1.67)
Piano vicesimo quindicesimo:	10.25 x 4.30 = 44,08 (1.67)
Piano vicesimo sedicesimo:	10.25 x 4.30 = 44,08 (1.67)
Piano vicesimo diciassettesimo:	10.25 x 4.30 = 44,08 (1.67)
Piano vicesimo diciottesimo:	10.25 x 4.30 = 44,08 (1.67)
Piano vicesimo diciannovesimo:	10.25 x 4.30 = 44,08 (1.67)
Piano vicesimo ventesimo:	10.25 x 4.30 = 44,08 (1.67)
Piano vicesimo vicesimo primo:	10.25 x 4.30 = 44,08 (1.67)
Piano vicesimo vicesimo secondo:	10.25 x 4.30 = 44,08 (1.67)
Piano vicesimo vicesimo terzo:	10.25 x 4.30 = 44,08 (1.67)
Piano vicesimo vicesimo quarto:	10.25 x 4.30 = 44,08 (1.67)
Piano vicesimo vicesimo quinto:	10.25 x 4.30 = 44,08 (1.67)
Piano vicesimo vicesimo sesto:	10.25 x 4.30 = 44,08 (1.67)
Piano vicesimo vicesimo settimo:	10.25 x 4.30 = 44,08 (1.67)
Piano vicesimo vicesimo ottavo:	10.25 x 4.30 = 44,08 (1.67)
Piano vicesimo vicesimo nono:	10.25 x 4.30 = 44,08 (1.67)
Piano vicesimo vicesimo decimo:	10.25 x 4.30 = 44,08 (1.67)
Piano vicesimo vicesimo undicesimo:	10.25 x 4.30 = 44,08 (1.67)
Piano vicesimo vicesimo dodicesimo:	10.25 x 4.30 = 44,08 (1.67)
Piano vicesimo vicesimo tredicesimo:	10.25 x 4.30 = 44,08 (1.67)
Piano vicesimo vicesimo quattordicesimo:	10.25 x 4.30 = 44,08 (1.67)
Piano vicesimo vicesimo quindicesimo:	10.25 x 4.30 = 44,08 (1.67)
Piano vicesimo vicesimo sedicesimo:	10.25 x 4.30 = 44,08 (1.67)
Piano vicesimo vicesimo diciassettesimo:	10.25 x 4.30 = 44,08 (1.67)
Piano vicesimo vicesimo diciottesimo:	10.25 x 4.30 = 44,08 (1.67)
Piano vicesimo vicesimo diciannovesimo:	10.25 x 4.30 = 44,08 (1.67)
Piano vicesimo vicesimo ventesimo:	10.25 x 4.30 = 44,08 (1.67)



VERIFICA ANALITICA SLP HOUSING SOCIALE piano terra



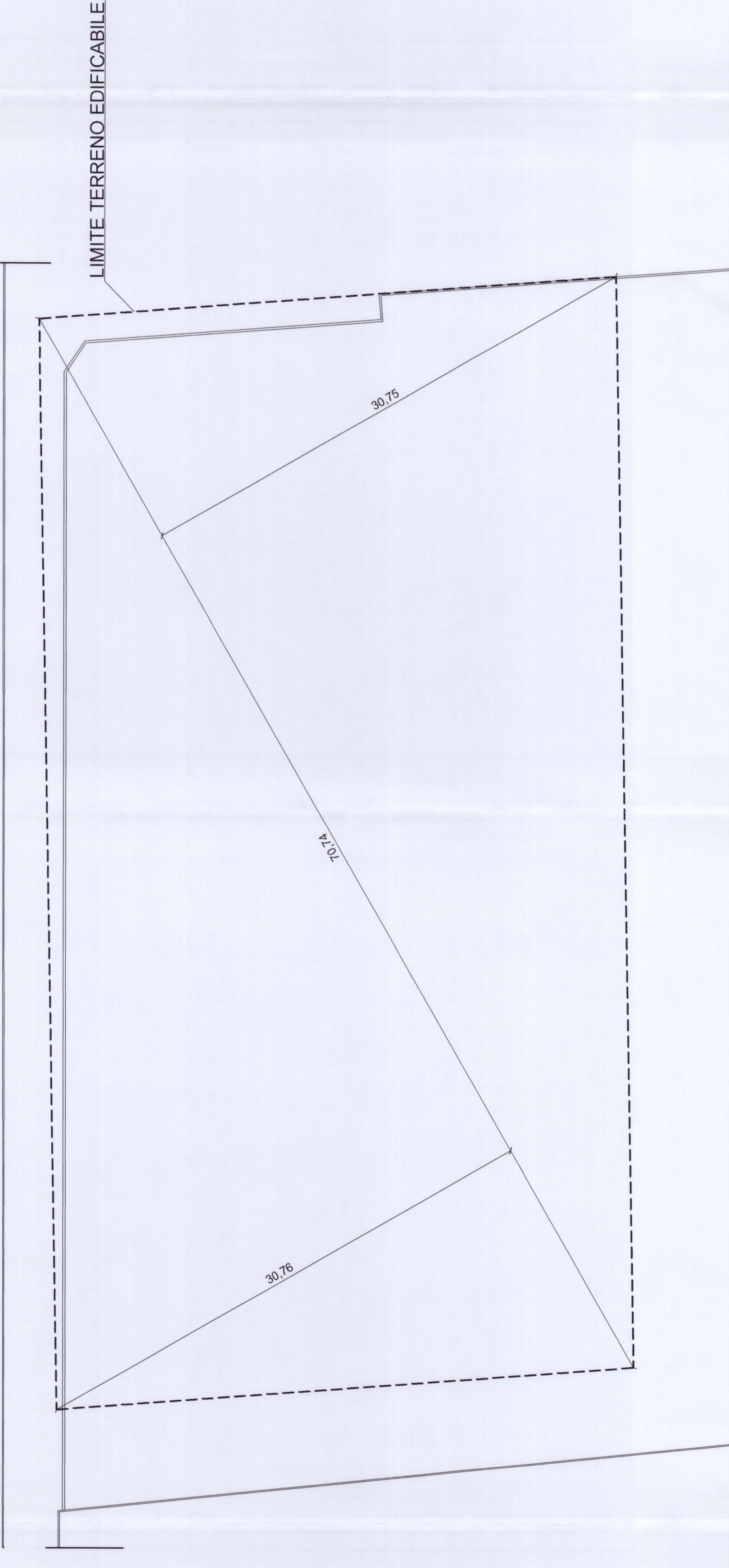
VERIFICA ANALITICA SUPERFICIE COPERTA E LOCALI ACCESSORI RESIDENZA



VERIFICA ANALITICA SLP EDIFICIO RESIDENZIALE piano primo, secondo, terzo e quarto



EDIFICI RESIDENZIALI
EDIFICIO COMMERCIALE



PIANTA PER VERIFICA ANALITICA SUPERFICIE COPERTA EDIFICIO COMMERCIALE

TABELLA A	
CALCOLI PLANIVOLUMETRICI	
SUPERFICIE TERRENO EDIFICABILE	mq 8.702,43
VOLUMETRIA MAX AUTORIZZATA (Dati Banca C.C. n. 4813/5737)	mq 13.024,54
VOLUMETRIA MAX AUTORIZZATA (Dati Banca C.C. n. 4813/5737) - 10%	mq 13.024,54
VOLUMETRIA MAX AUTORIZZATA (Dati Banca C.C. n. 4813/5737) - 20%	mq 13.024,54
VOLUMETRIA MAX AUTORIZZATA (Dati Banca C.C. n. 4813/5737) - 30%	mq 13.024,54
VOLUMETRIA MAX AUTORIZZATA (Dati Banca C.C. n. 4813/5737) - 40%	mq 13.024,54
VOLUMETRIA MAX AUTORIZZATA (Dati Banca C.C. n. 4813/5737) - 50%	mq 13.024,54
VOLUMETRIA MAX AUTORIZZATA (Dati Banca C.C. n. 4813/5737) - 60%	mq 13.024,54
VOLUMETRIA MAX AUTORIZZATA (Dati Banca C.C. n. 4813/5737) - 70%	mq 13.024,54
VOLUMETRIA MAX AUTORIZZATA (Dati Banca C.C. n. 4813/5737) - 80%	mq 13.024,54
VOLUMETRIA MAX AUTORIZZATA (Dati Banca C.C. n. 4813/5737) - 90%	mq 13.024,54
VOLUMETRIA MAX AUTORIZZATA (Dati Banca C.C. n. 4813/5737) - 100%	mq 13.024,54
VOLUMETRIA MAX AUTORIZZATA (Dati Banca C.C. n. 4813/5737) - 110%	mq 13.024,54
VOLUMETRIA MAX AUTORIZZATA (Dati Banca C.C. n. 4813/5737) - 120%	mq 13.024,54
VOLUMETRIA MAX AUTORIZZATA (Dati Banca C.C. n. 4813/5737) - 130%	mq 13.024,54
VOLUMETRIA MAX AUTORIZZATA (Dati Banca C.C. n. 4813/5737) - 140%	mq 13.024,54
VOLUMETRIA MAX AUTORIZZATA (Dati Banca C.C. n. 4813/5737) - 150%	mq 13.024,54
VOLUMETRIA MAX AUTORIZZATA (Dati Banca C.C. n. 4813/5737) - 160%	mq 13.024,54
VOLUMETRIA MAX AUTORIZZATA (Dati Banca C.C. n. 4813/5737) - 170%	mq 13.024,54
VOLUMETRIA MAX AUTORIZZATA (Dati Banca C.C. n. 4813/5737) - 180%	mq 13.024,54
VOLUMETRIA MAX AUTORIZZATA (Dati Banca C.C. n. 4813/5737) - 190%	mq 13.024,54
VOLUMETRIA MAX AUTORIZZATA (Dati Banca C.C. n. 4813/5737) - 200%	mq 13.024,54
VOLUMETRIA MAX AUTORIZZATA (Dati Banca C.C. n. 4813/5737) - 250%	mq 13.024,54
VOLUMETRIA MAX AUTORIZZATA (Dati Banca C.C. n. 4813/5737) - 300%	mq 13.024,54
VOLUMETRIA MAX AUTORIZZATA (Dati Banca C.C. n. 4813/5737) - 350%	mq 13.024,54
VOLUMETRIA MAX AUTORIZZATA (Dati Banca C.C. n. 4813/5737) - 400%	mq 13.024,54
VOLUMETRIA MAX AUTORIZZATA (Dati Banca C.C. n. 4813/5737) - 450%	mq 13.024,54
VOLUMETRIA MAX AUTORIZZATA (Dati Banca C.C. n. 4813/5737) - 500%	mq 13.024,54
VOLUMETRIA MAX AUTORIZZATA (Dati Banca C.C. n. 4813/5737) - 550%	mq 13.024,54
VOLUMETRIA MAX AUTORIZZATA (Dati Banca C.C. n. 4813/5737) - 600%	mq 13.024,54
VOLUMETRIA MAX AUTORIZZATA (Dati Banca C.C. n. 4813/5737) - 650%	mq 13.024,54
VOLUMETRIA MAX AUTORIZZATA (Dati Banca C.C. n. 4813/5737) - 700%	mq 13.024,54
VOLUMETRIA MAX AUTORIZZATA (Dati Banca C.C. n. 4813/5737) - 750%	mq 13.024,54
VOLUMETRIA MAX AUTORIZZATA (Dati Banca C.C. n. 4813/5737) - 800%	mq 13.024,54
VOLUMETRIA MAX AUTORIZZATA (Dati Banca C.C. n. 4813/5737) - 850%	mq 13.024,54
VOLUMETRIA MAX AUTORIZZATA (Dati Banca C.C. n. 4813/5737) - 900%	mq 13.024,54
VOLUMETRIA MAX AUTORIZZATA (Dati Banca C.C. n. 4813/5737) - 950%	mq 13.024,54
VOLUMETRIA MAX AUTORIZZATA (Dati Banca C.C. n. 4813/5737) - 1000%	mq 13.024,54
VOLUMETRIA MAX AUTORIZZATA (Dati Banca C.C. n. 4813/5737) - 1100%	mq 13.024,54
VOLUMETRIA MAX AUTORIZZATA (Dati Banca C.C. n. 4813/5737) - 1200%	mq 13.024,54
VOLUMETRIA MAX AUTORIZZATA (Dati Banca C.C. n. 4813/5737) - 1300%	mq 13.024,54
VOLUMETRIA MAX AUTORIZZATA (Dati Banca C.C. n. 4813/5737) - 1400%	mq 13.024,54
VOLUMETRIA MAX AUTORIZZATA (Dati Banca C.C. n. 4813/5737) - 1500%	mq 13.024,54
VOLUMETRIA MAX AUTORIZZATA (Dati Banca C.C. n. 4813/5737) - 1600%	mq 13.024,54
VOLUMETRIA MAX AUTORIZZATA (Dati Banca C.C. n. 4813/5737) - 1700%	mq 13.024,54
VOLUMETRIA MAX AUTORIZZATA (Dati Banca C.C. n. 4813/5737) - 1800%	mq 13.024,54
VOLUMETRIA MAX AUTORIZZATA (Dati Banca C.C. n. 4813/5737) - 1900%	mq 13.024,54
VOLUMETRIA MAX AUTORIZZATA (Dati Banca C.C. n. 4813/5737) - 2000%	mq 13.024,54
VOLUMETRIA MAX AUTORIZZATA (Dati Banca C.C. n. 4813/5737) - 2500%	mq 13.024,54
VOLUMETRIA MAX AUTORIZZATA (Dati Banca C.C. n. 4813/5737) - 3000%	mq 13.024,54
VOLUMETRIA MAX AUTORIZZATA (Dati Banca C.C. n. 4813/5737) - 3500%	mq 13.024,54
VOLUMETRIA MAX AUTORIZZATA (Dati Banca C.C. n. 4813/5737) - 4000%	mq 13.024,54
VOLUMETRIA MAX AUTORIZZATA (Dati Banca C.C. n. 4813/5737) - 4500%	mq 13.024,54
VOLUMETRIA MAX AUTORIZZATA (Dati Banca C.C. n. 4813/5737) - 5000%	mq 13.024,54
VOLUMETRIA MAX AUTORIZZATA (Dati Banca C.C. n. 4813/5737) - 5500%	mq 13.024,54
VOLUMETRIA MAX AUTORIZZATA (Dati Banca C.C. n. 4813/5737) - 6000%	mq 13.024,54
VOLUMETRIA MAX AUTORIZZATA (Dati Banca C.C. n. 4813/5737) - 6500%	mq 13.024,54
VOLUMETRIA MAX AUTORIZZATA (Dati Banca C.C. n. 4813/5737) - 7000%	mq 13.024,54
VOLUMETRIA MAX AUTORIZZATA (Dati Banca C.C. n. 4813/5737) - 7500%	mq 13.024,54
VOLUMETRIA MAX AUTORIZZATA (Dati Banca C.C. n. 4813/5737) - 8000%	mq 13.024,54
VOLUMETRIA MAX AUTORIZZATA (Dati Banca C.C. n. 4813/5737) - 8500%	mq 13.024,54
VOLUMETRIA MAX AUTORIZZATA (Dati Banca C.C. n. 4813/5737) - 9000%	mq 13.024,54
VOLUMETRIA MAX AUTORIZZATA (Dati Banca C.C. n. 4813/5737) - 9500%	mq 13.024,54
VOLUMETRIA MAX AUTORIZZATA (Dati Banca C.C. n. 4813/5737) - 10000%	mq 13.024,54

— LEGENDA —

- ▣ CADITOIA
- ▣ TOMBIANO ENEL
- ▣ SEMAFORO
- LAMPIONE ILLUMINAZIONE PARCHEGGI
- LAMPIONE ILLUMINAZIONE STRADALE
- Prunus = Prugno
- Pyrus Calleryana Chantidlee = Pero da fiore
- Malus Evereste = Melo da fiore
- ▣ TAPPETO ERBOSO

Studio Associato di Architettura
NT COLLOSI

COMMITENTE: Sg. Latauada Enrico
V.le Piave n° 37 - Limbiate (MB)

DATA: 25/02/15
ORA: 14:00/18

INCHIOSTRO: 9

PROGETTA: [Signature]

REDAZIONE: [Signature]

VERIFICA: [Signature]

PRODOTTO: [Signature]

Situazione in Variante:
Verifiche planivolumetriche.

Varianti al Piano Integrato di Intervento di Viale dei Mille - Limbiate.